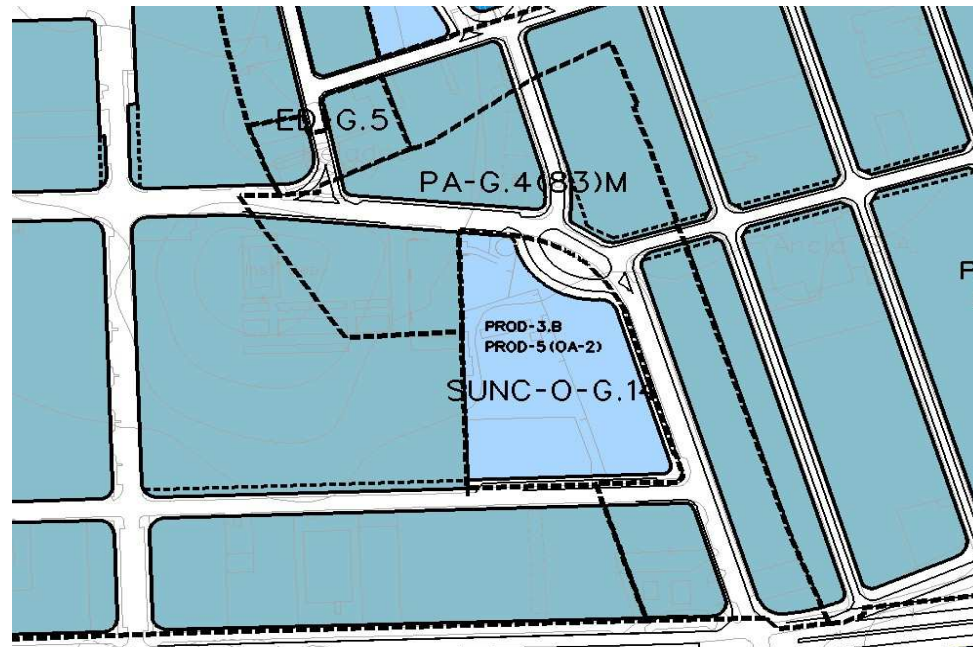


IDENTIFICACIÓN		PA-G.4 (83) M		
BARRIO	GUADALHORCE	HOJA	11	PLANEAMIENTO INCORPORADO: Plan Especial de Reforma Interior UA- I.3 "San Luis"

Identificación y Localización



Ordenación

Planeamiento y Gestión

Planeamiento incorporado:
Plan Especial de Reforma Interior UA-I.3 "San Luis". Aprobación Definitiva: 11-08-88

Gestión Urbanística:
Cesiones. 31-05-91

Convenio Urbanístico:

Plan Especial de Infraestructuras Básicas:

CONDICIONES PGOU 97

1.- Ordenanzas de Aplicación: Productivo-4 (IND-1), (PR)

2.- Cesiones:

Viario: 9.167'00 m²s

3.- Superficie: 40.419'00 m²s

4.- Ie: 1'17 m²s/m²t

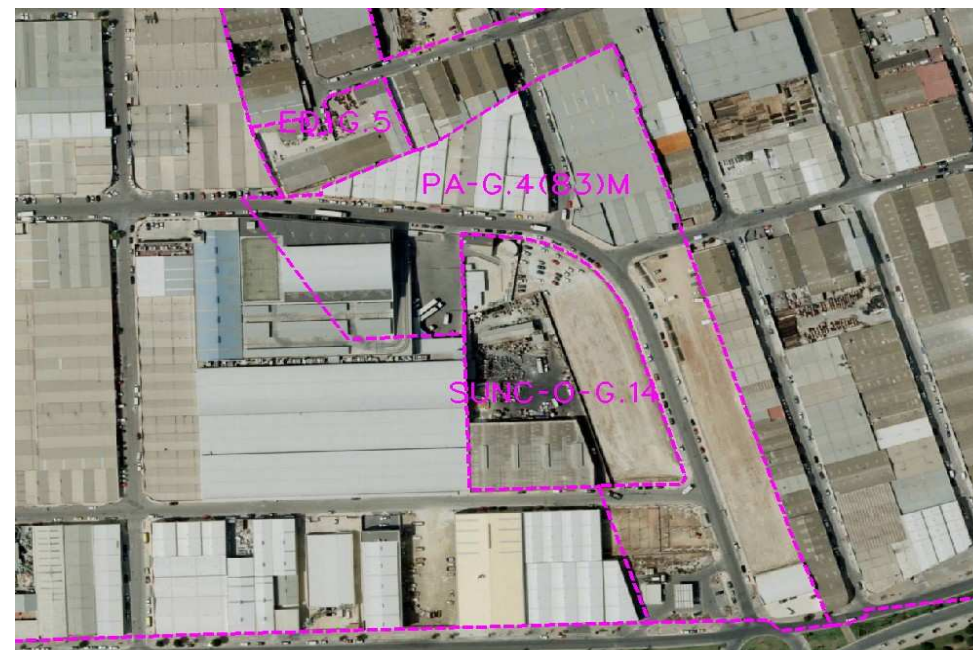
5.- Techo: 47.419'00 m²t

CONDICIONES DE LA REVISIÓN DEL PGOU

1.- Cambio de límites, excluyendo los terrenos incluidos en SUNC-O-G.14.

2.- Nueva Superficie: 32.451'00 m²s.

Ordenación Pormenorizada Completa



DETERMINACIONES

SUPERFICIE DEL ÁMBITO:	32.451,00 m ² s	Ie m ² /m ² s:	1,17
EDIFICABILIDAD TOTAL:	38.071,05 m ² t	Uso Global:	Productivo
APROV. MEDIO:	1,17 m ² /m ² s	C.P.H.:	
APROV. SUBJETIVO:	38.071,05 m ² t	Excesos:	